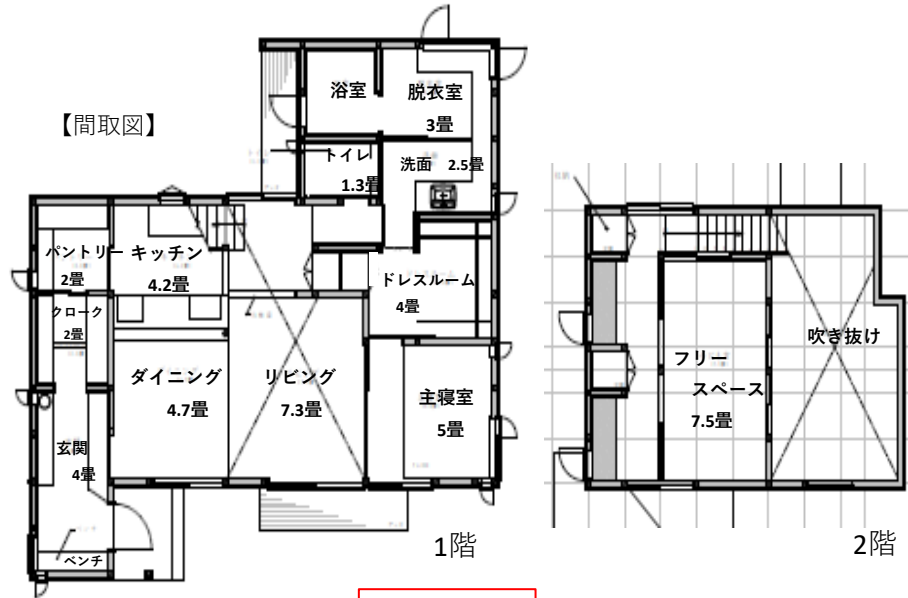


WISE SCAPE

【物件概要】



【会場地図】



【お問合せ】 WISE SCAPE

営業時間 10:00~15:00 (水曜定休)

〒960-0102 福島市鎌田字御仮家73-8 T.024-529-6010

www.scape.ne.jp

所在地	福島市鎌田字御仮家49
交通	JR東福島駅まで徒歩8分 (0.6km) / 阿武隈急行線福島学院前駅まで徒歩8分 (0.6km)
販売価格	4,380万円 (土地・建物・外構含)

建物	物件種目	新築一戸建て		
	構造	木造2階建て	間取り	2LDK
	築年日	2021年9月完成予定		
	土地面積	214.10㎡ (約65坪)		
	建物面積	102.17㎡ (約31坪)		
制限	都市計画	市街化区域		
	用途地域	第一種住居地域		
	建ぺい率	60%	高度地区	-
	容積率	200%	道路計画	-
	防災地域	-	区画整理	-
	施設	駐車場	3台可能	汚水
飲料水		市上水道	雑排水	市下水道
ガス		都市ガス		
道路		南側歩道付き6m市道		
引渡		現況	建物9月完成/外構10月完成予定	
	引き渡し	2021年11月~2022年3月 (要相談)		
設備等	床暖・Miele食洗機・造作キッチン・IH・AC2台・カーテン			
	エコキュート・ガス衣類乾燥機・家具 (宮崎椅子製作所) 付			
	長期優良住宅	ハザードマップ該当無し		

【学区】 小学校・・鎌田小学校 (約1.7㌧)、瀬上小学校 (約1.3㌧)
 中学校・・北信中学校 (約100㌧)